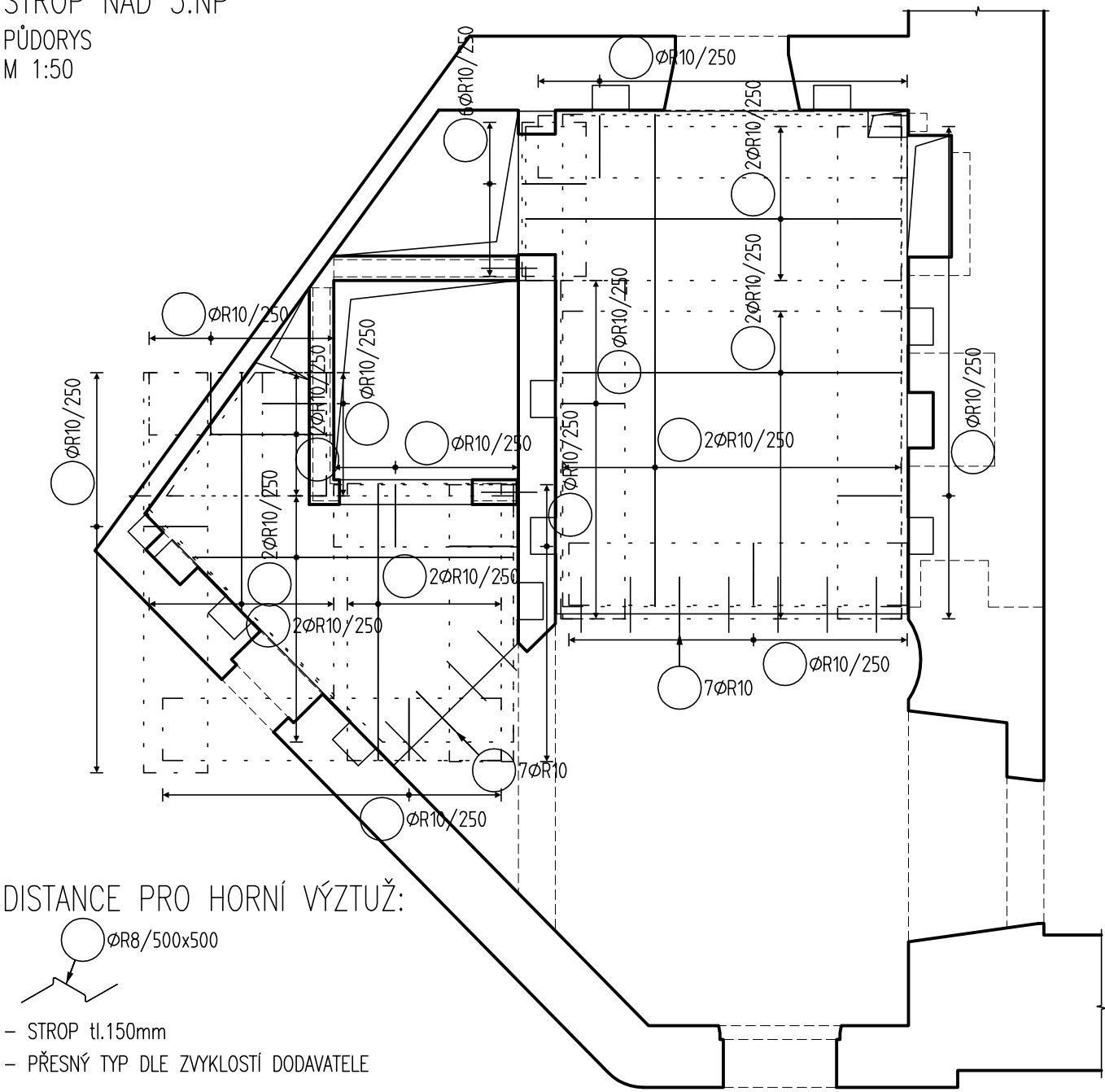


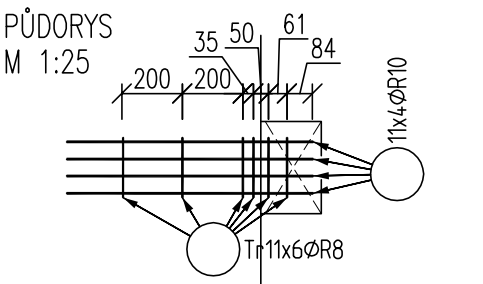
STROP NAD 3.NP
PŮDORYS
M 1:50



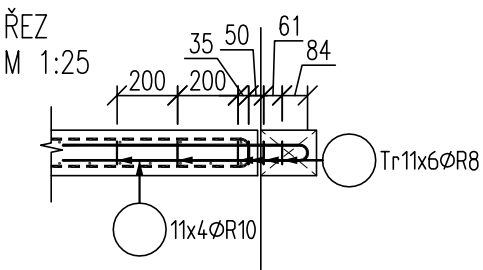
DISTANCE PRO HORNÍ VÝZTUŽ:

- ØR8/500x500
- STROP tl.150mm
- PŘESNÝ TYP DLE ZVYKLOSTÍ DODAVATELE

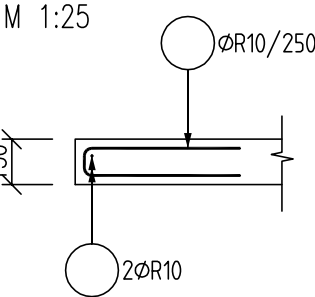
KAPSA – 11x
PŮDORYS
M 1:25



KAPSA
ŘEZ
M 1:25



LEMOVÁNÍ DESKY
ŘEZ
M 1:25



VÝKAZ VÝZTUŽE:

- VÝZTUŽ Ø8mm 20 kg
- VÝZTUŽ Ø10mm 380 kg

CELKEM: 400 kg

VÝKAZ DISTANCE:

- VÝZTUŽ Ø8mm 35 kg

CELKEM: 35 kg

NÁVRH DLE ČSN EN 1992

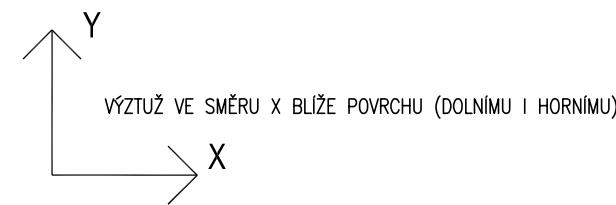
BETON: DLE TVARU

VÝZTUŽ: B 500B

- UVÁDĚNÉ DÉLKY JSOU VZTAŽENY K VNĚJŠÍMU LÍCI PRUTU
- POLOMĚRY OBLOUKŮ JSOU POLOMĚRY OHÝBACÍCH TRNŮ
- NEZNAČENÉ POLOMĚRY JSOU 1/2 Dr,min (TAB. 20)
- NEZNAČENÉ ÚHLY JSOU 45°, 90° resp 180°
- CELKOVÉ DÉLKY VLOŽEK JSOU STŘÍŽNÉ DÉLKY
- ROVNÉ VLOŽKY JSOU VE VÝKAZU OZNAČENÉ *
- KRYTÍ STROPNÍ DESKY: 25mm

POZNÁMKA:

- V PROJEKTU JSOU ZAPRACOVÁNY POŽADAVKY NA STAVEBNÍ ÚPRAVY JEDNOTLIVÝCH PROFESÍ (PROSTUPY, DŘÁŽKY, ...) ZNÁMÉ V DOBĚ VYDÁNÍ DOKUMENTACE. PŘED REALIZACÍ BUDOU POZICE STAVEBNÍCH ÚPRAV OVĚŘENY DLE PROJEKTŮ JEDNOTLIVÝCH PROFESÍ, PŘÍPADNĚ NOVÉ ÚPRAVY NUTNO KONZULTOVAT SE STATIKEM V RÁMCI AUTORSKÉHO DOZORU.
- PROSTUPY DO 150mm SE BUDOU VRTAT
- VÝZTUŽ Ø10mm STYKOVAT V MIN. DÉLCE 500mm
- VÝZTUŽ U PROSTUPŮ DO VELIKOSTI 250mm ROZPOSUNOVAT
- VÝZTUŽ U PROSTUPŮ NAD VELIKOST 300mm PROSTŘIHNOUT PO HRANÁCH OTVORU SE OSADÍ VÝZTUŽ POČTEM SHODNÁ S PROSTŘIHNUTOU VÝZTUŽÍ A OTVOR SE OLEMUJE
- Emin = MINIMÁLNÍ MODUL PRO SPLNĚNÍ KRITÉRIA POUŽITELNOSTI KONSTRUKCE
- DOLNÍ VÝZTUŽ STROP. DESKY STYKOVAT NAD PODPOROU
- HORNÍ VÝZTUŽ STROP. DESKY STYKOVAT V POLI



ZNAČKA	DATUM	PŘEDMĚT REVIZE	REVIZI PROVEDL
REVIZE			
KOOPERACE VE SPECIÁLNÍ PROFESI:	ADRESA:	Žitkova 5, 602 00 Brno	KOOPERUJÍCÍ FIRMA
STAVEBNĚ KONSTRUKČNÍ ŘEŠENÍ	TELEFON, E-MAIL:	+420 541 217 199	JP STATIKA sro IČO 255 32 723 Košanova 18a, 612 00 BRNO
ZODPOVĚDNÝ INŽENÝR PROJEKTU	INŽENÝR NÁVRHU / ZPRACOVAL		
Ing. Václav Příkrýl	Ing. et Ing. Jan Hájek		
PODPIS	PODPISY		

±0,000 = 209,400 m n.m.

Souřadnicový systém: S-JTSK
Výškový systém: Bpv

Tento výkres požívá ochrany dle zákona č. 121/2000 Sb. (Autorský zákon)
Originál tohoto výkresu a návrh řešení na něm zobrazený je majetkem autora
a firmy Architekti Hruša & spol., Ateliér Brno, s.r.o.
Tento výkres nesmí být - výjma zřejmého účelu, pro nějž byl pořízen - používán
a žádným způsobem nerespektujícím ustanovení Autorského zákona nebo
dohodu klienta a hlavního architekta (autora) poskytnout třetí osobě.

ARCHITEKTI (AUTOŘI) :	Prof. ing. arch. PETR HRUŠA, ing. arch. VÍT ZENKL	Architekti Hruša & spol., Ateliér Brno, s.r.o. Žitkova 5, 602 00 Brno tel. 541 243 829, fax 541 243 831 E - mail : info @ atelierbrno.cz http://www.hrusa-atelierbrno.cz IČO 255 175 62, DIČ CZ 255 175 62 Obchodní rejstřík oddíl C, vložka 29562	
VEDOUČÍ PROJEKTU / HLAVNÍ INŽENÝR PROJEKTU (HIP)	INŽENÝR NÁVRHU / ZPRACOVAL ing. arch. VÍT ZENKL		
Prof. ing. arch. PETR HRUŠA / ing. arch. VÍT ZENKL	HLAVNÍ INŽENÝR / KONTROLA ing. IGOR BIELIK		
KLIENT ZAKÁZKY :	INVESTOR ZAKÁZKY :		
STATUTÁRNÍ MĚSTO BRNO Dominikánské náměstí 196/1 601 67 Brno	STATUTÁRNÍ MĚSTO BRNO Dominikánské náměstí 196/1 601 67 Brno		
FÁZE (STUPEŇ DOKUMENTACE) DOKUMENTACE PRO PROVÁDĚNÍ STAVBY	OBJEKT SO 01 budova		
NÁZEV ZAKÁZKY (DÍLO)	DATUM	05 / 2023	
Rekonstrukce Měninéské brány Měninéská 7, 602 00 BRNO	ZAKÁZKA ČÍSLO	224 52	
	FORMÁT	3xA4	
	MĚŘÍTKO		
ČÁST DOKUMENTACE (PROFESE) STAVEBNĚ-KONSTRUKČNÍ ŘEŠENÍ	KÓD DOKUMENTACE D 1.2	FÁZE DPS	
DOKUMENT (VÝKRES)	Č. VÝKRESU / REVIZE	PARÉ	
STROP VÝTAHU NAD 3.NP - SCHÉMA VÝZTUŽE		D 1.2.07	